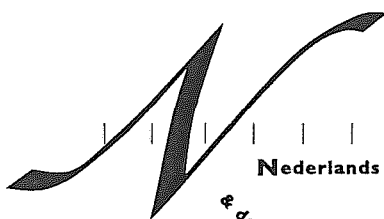


Prima Vista

Examen A

Ritme

Ritmische vorming



Nederlands Instituut voor de Blaasmuziek waarin samenwerken de FKM, KNFM en NFCM

& de Drum- Showbands en Majorettes

Bestelnummer: 1012674

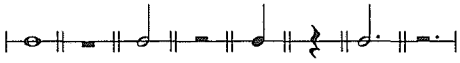

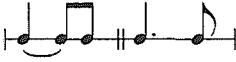
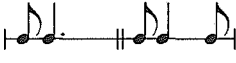
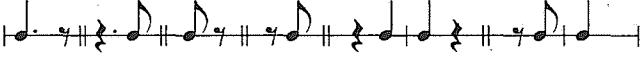


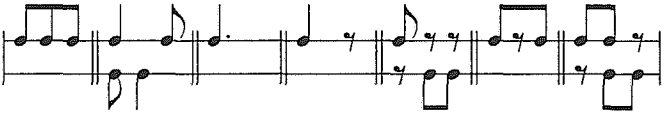
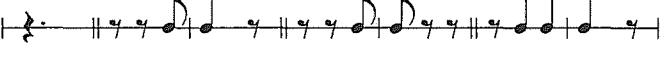
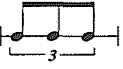

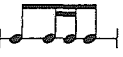
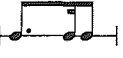

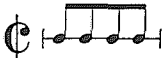
Frank van den Berg, Jan van den Eijnden
Prima Vista Ritme
Ritmische Vorming Examen A

ISBN 90-431-1318-2
Nugi 443

© Copyright 2001 Stichting NIB, Utrecht-Holland

Alle rechten voorbehouden. Niets van deze uitgave mag worden
verveelvuldigd en/of openbaar gemaakt worden door middel van druk,
fotokopie, microfilm of op welke andere wijze dan ook zonder
voorafgaande schriftelijke toestemming van de uitgever.

Inhoudsopgave

Voorwoord bij het verschijnen van deze uitgave		4
Over de samenstellers		5
A1: Kwartnoot als teleenheid. Bouwstenen:		6
A2: Kwartnoot als teleenheid. Bouwstenen:		8
A3: Kwartnoot als teleenheid. Bouwsteen:		10
A4: Kwartnoot als teleenheid. Bouwstenen:		12
A5: Kwartnoot als teleenheid. Bouwstenen:		14
A6: Kwartnoot als teleenheid. Bouwsteen:		16
A7: Kwartnoot als teleenheid. Bouwsteen:		18
A8: Achtste noot als teleenheid. Bouwstenen:		20
A9: Achtste noot als teleenheid. Bouwstenen:		21
Voorbeelden A-examen prima vista ritme. Kwartnoot als teleenheid.		23
Voorbeelden A-examen prima vista ritme. Achtste noot als teleenheid.		24
A10: Uitbreiding niveau A. Bouwsteen:		25
A11: Uitbreiding niveau A. Bouwsteen:		28
A12: Uitbreiding niveau A. Bouwsteen:		31
A13: Uitbreiding niveau A. Bouwsteen:		32
A14: Uitbreiding niveau A. Bouwstenen:		34
A15: Uitbreiding niveau A. Bouwsteen:		35



Ritmische vorming A-fase

Voorwoord bij het verschijnen van deze uitgave

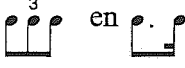

Dit oefenmateriaal is gebaseerd op de ritmische exameneisen van het Raamleerplan HaFaBra-opleidingen (uitgave NIB 1996/2000). Deze exameneisen komen o.a. tot uitdrukking in de prima vista ritme-opgaven en ritmische luister- en schrijfdictees. Met name de prima vista ritme-opgaven zijn direct gekoppeld aan de per niveau vastgestelde ritmische bouwstenen. Deze uitgave richt zich vooral op het verwerven van een succesvolle toepassing van **prima vista ritme** opgaven. (Voor de training van ritmische luister- en schrijfdictees verwijzen wij naar het NIB Theorieboek A, verkrijgbaar via uitgeverij De Haske Heerenveen)

In deel 2 'Exameneisen en niveau-aanduidingen Blaasinstrumenten' van het raamleerplan treft u de ritmische eisen voor de A-fase aan op de pagina's 99 en 100. Door de concrete beschrijving ervan in noten-voorbeelden vormen zij als zodanig een vast oriëntatiepunt voor leerling en docent. De ritmische bouwstenen zoals vermeld op pagina 99 van het raamleerplan zijn op systematische wijze verwerkt in de diverse oefeningen. Het beginniveau sluit aan bij het gemiddelde niveau van AMV-cursussen die leerlingen vaak al hebben gevolgd. Er is een progressieve opbouw tot stand gebracht die eindigt op het niveau van de normen voor het A-examen.

De oefeningen in deze uitgave zijn geschreven in maatsoorten met de kwartnoot als teleenheid en in maatsoorten met de achtste noot als teleenheid.

Naast zuiver ritmische vorming kan deze oefenstof ook als basis dienen voor **melodische improvisaties**. Aan de leerling kan bijvoorbeeld gevraagd worden om met (aanvankelijk) 3 tot 5 tonen muzikale zinnen te maken op de gegeven ritme-oefeningen en te eindigen op de kwint of de tonica van een gekozen toonsoort.

Beginnende muzikanten kunnen tijdens hun A-fase ook in aanraking komen met repertoire waarin ritmische bouwstenen voorkomen, die van een hoger niveau zijn dan het in het raamleerplan omschreven A-niveau.

Om die reden zijn in deze uitgave ook oefeningen opgenomen met bouwstenen als  en . Ook is een aantal oefeningen opgenomen in 2/2 of C maatsoort.

Deze oefeningen overstijgen de direct gestelde exameneisen voor de A-fase, maar komen voort 'uit de praktijk'. Zij kunnen ook worden gebruikt als een geleidelijke overgang naar de opleidingsfase B. In de inhoudsopgave worden de betreffende oefeningen aangegeven met 'Uitbreiding niveau A'.

Het is van belang om in een vroeg stadium van de instrumentale lessen te beginnen met deze ritmische oefenstof en hieraan regelmatig aandacht te besteden. Geadviseerd wordt om deze oefeningen te tikken of te klappen en (indien gebruikt bij bespelers van blaasinstrumenten) ook te blazen in verband met het ervaren van de lengte van de noten en rusten.

Wij wensen leerlingen en docenten veel succes toe bij de muziekstudie!

De samenstellers: Frank van den Berg en Jan van den Eijnden.

Utrecht, juli 2001



Over de samenstellers

Frank van den Berg

Komt van oorsprong uit de wereld van de HaFaBra. Gedurende, en na zijn opleidingen aan de Conservatoria van Tilburg, Den Haag, Groningen en Arnhem was hij klarinettist/saxofonist in het Utrechts Symfonie Orkest en soloklarinettist van de Johan Willem Friso Kapel, docent schoolmuziek, docent klarinet/saxofoon en HaFaBra-dirigent. Na zijn orkestperiode was hij ca. 27 jaar directeur van- en docent aan verscheidene muziek- en dansscholen in Gelderland en Brabant.

Vanaf 1985 is hij actief als examiner en geëngageerde bij HaFaBra-examens. Daarnaast verzorgt hij opleidingen voor klarinet, saxofoon, theorie en solfège en is hij al meer dan 30 jaar praktiserend dirigent van HaFaBra-orkesten in alle afdelingen.

Als vervolg op zijn werkzaamheden in de commissie Raamleerplan HaFaBra-opleidingen heeft hij deze publicatie - in nauwe samenwerking met Jan van den Eijnden - ontworpen, met de bedoeling een bijdrage te leveren aan de verbetering van de ritmische scholing en het ritmisch prima vistaspel.

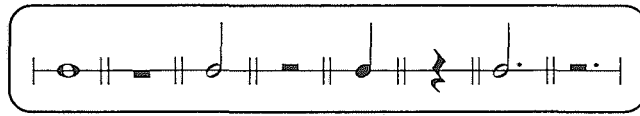
Jan van den Eijnden

Komt van oorsprong uit de wereld van de HaFaBra. Gedurende, en na voltooiing van zijn studies schoolmuziek en hoorn aan het Brabants Conservatorium te Tilburg bouwde hij een jarenlange ervaring op als docent aan muziekscholen en bij verenigings-opleidingen, als consultant muzikale vorming in het basisonderwijs, als coördinator HaFaBra, als dirigent van jeugd- c.q. opleidingsorkesten en als uitvoerend musicus hoorn in Nederlandse symfonie-orkesten. Momenteel is hij als docent verbonden aan het Brabants Conservatorium in Tilburg (Fontys Hogescholen) en aan twee muziekscholen. Sinds voorjaar 1997 is hij tevens als landelijk consultant opleidingen verbonden aan het NIB te Utrecht.

In nauwe samenwerking met Frank van den Berg ontwikkelde hij dit ritmische oefenmateriaal voor de A-fase in het kader van het door het NIB uitgegeven Raamleerplan HaFaBra-opleidingen.



A1: Kwartnoot als teleenheid. Bouwstenen:



① $\frac{4}{4}$ 1 2 3 4 5 6 7 8

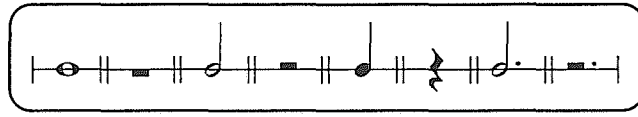
② $\frac{3}{4}$ 1 2 3 4 5 6 7 8

③ $\frac{2}{4}$ 1 2 3 4 5 6 7 8

④ $\frac{4}{4}$ 1 2 3 4 5 6 7 8



A1: Kwartnoot als teleenheid. Bouwstenen:



5

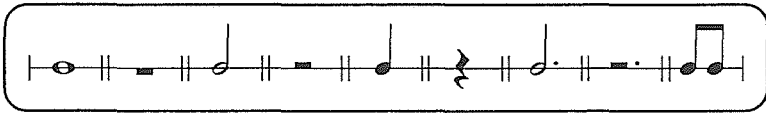
6

7

8



A2: Kwartnoot als teleenheid. Bouwstenen:



① $\frac{2}{4}$ 1 | 2 | 3 | 4 | 5 | 6 | 7 | 8 |

② $\frac{3}{4}$ 1 | 2 | 3 | 4 | 5 | 6 |

7 | 8 |

③ $\frac{4}{4}$ 1 | 2 | 3 | 4 | 5 | 6 |

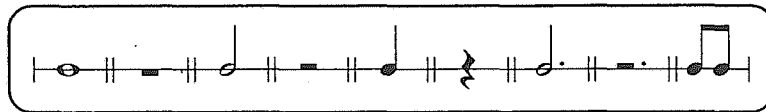
7 | 8 |

④ $\frac{3}{4}$ 1 | 2 | 3 | 4 | 5 | 6 |

7 | 8 |



A2: Kwartnoot als teleenheid. Bouwstenen:



5 $\frac{2}{4}$ 1 2 3 4 5 6 7 8

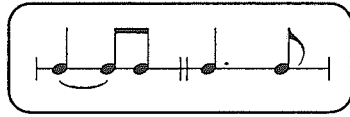
6 $\frac{3}{4}$ 1 2 3 4 5 6 7 8

7 $\frac{4}{4}$ 1 2 3 4 5 6 7 8

8 $\frac{2}{4}$ 1 2 3 4 5 6 7 8



A3: Kwartnoot als teleenheid. Nieuwe bouwsteen:



① $\frac{4}{4}$ 1 2 3 4 5 6 7 8

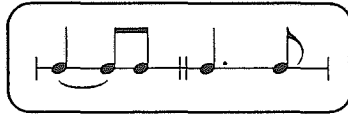
② $\frac{3}{4}$ 1 2 3 4 5 6 7 8

③ $\frac{2}{4}$ 1 2 3 4 5 6 7 8

④ $\frac{3}{4}$ 1 2 3 4 5 6 7 8



A3: Kwartnoot als teleenheid. Nieuwe bouwsteen:



5

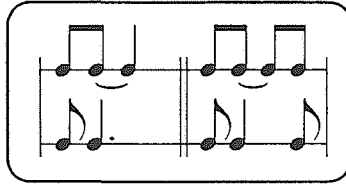
6

7

8



A4: Kwartnoot als teleenheid. Nieuwe bouwstenen:



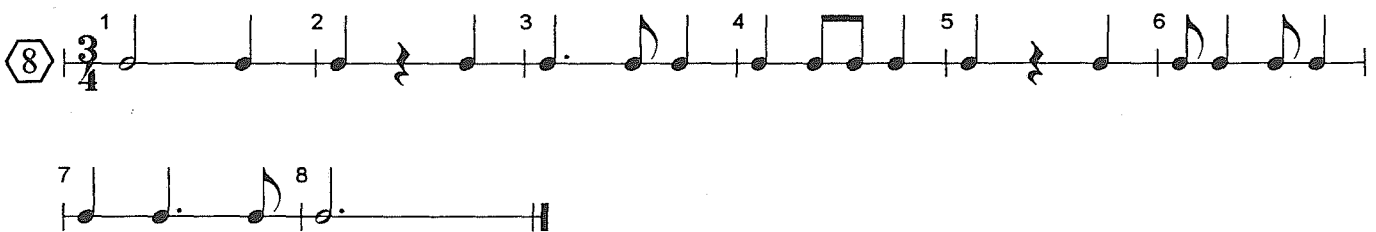
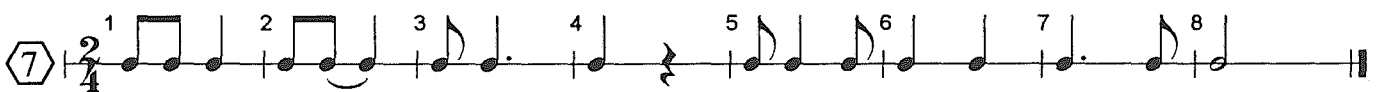
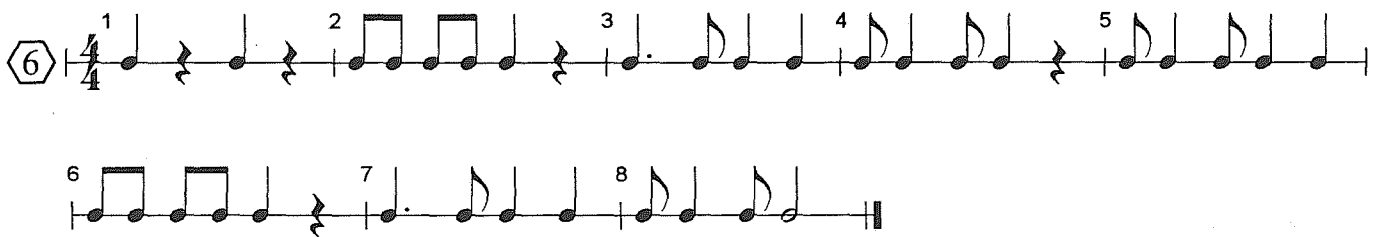
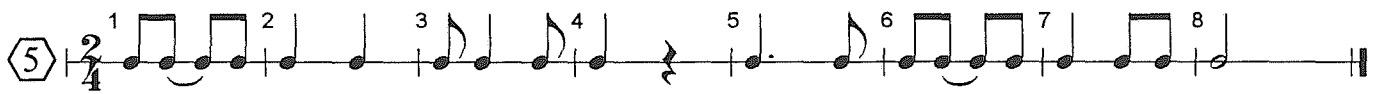
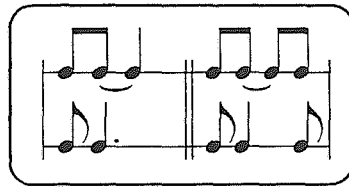
① $\frac{2}{4}$ 1 2 3 4 5 6 7 8

② $\frac{3}{4}$ 1 2 3 4 5 6 7 8

③ $\frac{4}{4}$ 1 2 3 4 5 6 7 8

④ $\frac{3}{4}$ 1 2 3 4 5 6 7 8

A4: Kwartnoot als teleenheid. Nieuwe bouwstenen:



A5: Kwartnoot als teleenheid. Nieuwe bouwstenen:

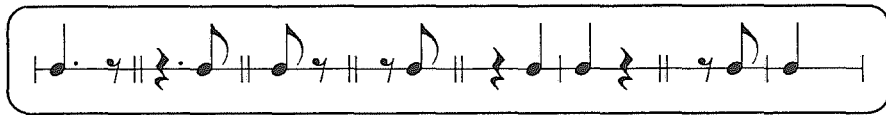
①

②

③

④

A5: Kwartnoot als teleenheid. Nieuwe bouwstenen:



5

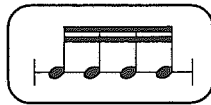
6

7

8



A6: Kwartnoot als teleenheid. Nieuwe bouwsteen:



①

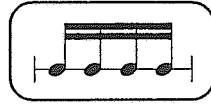
②

③

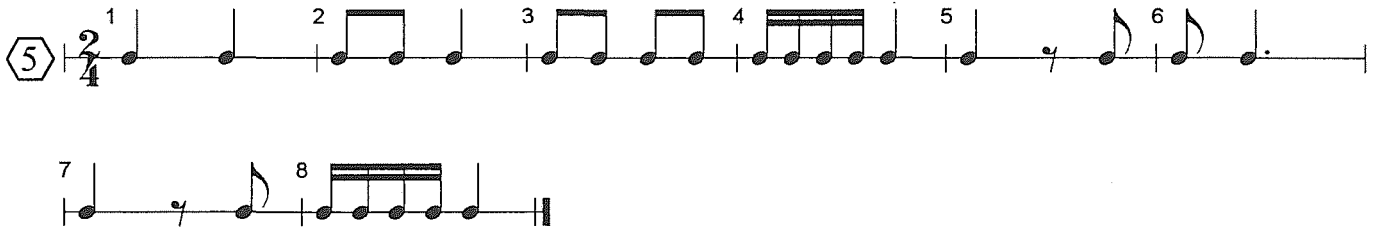
④



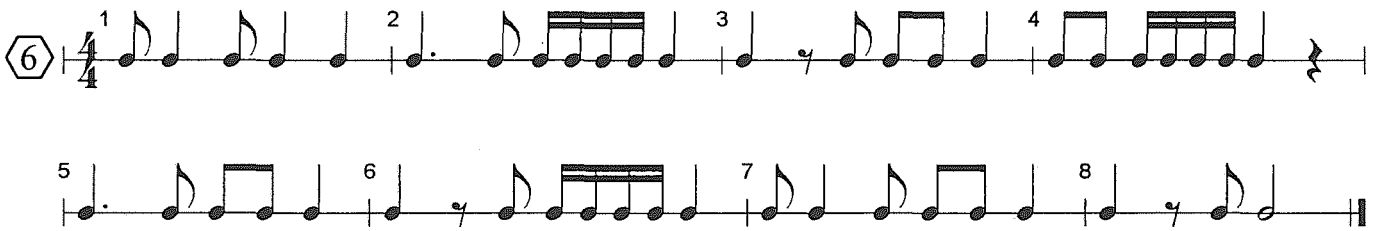
A6: Kwartnoot als teleenheid. Nieuwe bouwsteen:



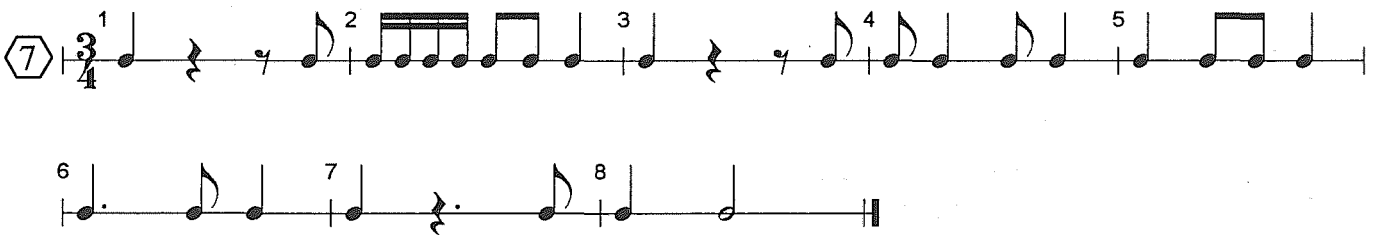
5



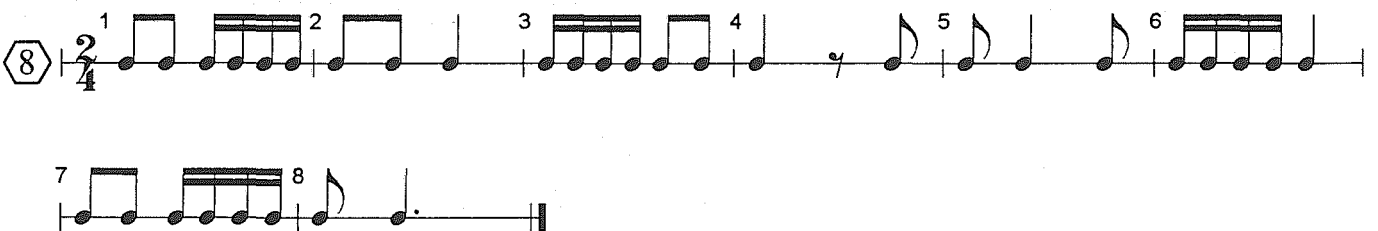
6



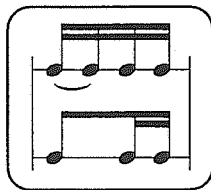
7



8



A7: Kwartnoot als teleenheid. Nieuwe bouwsteen:



① $\frac{2}{4}$ 1 2 3 4 5 6 7 8

Musical notation for exercise 1 in 2/4 time. It consists of two staves. The first staff has measures 1 to 4, and the second staff has measures 5 to 8. Measure 1: quarter note. Measure 2: eighth notes. Measure 3: eighth notes. Measure 4: quarter note. Measure 5: eighth notes. Measure 6: eighth notes. Measure 7: eighth notes. Measure 8: quarter note. The piece ends with a double bar line.

② $\frac{3}{4}$ 1 2 3 4 5 6 7 8

Musical notation for exercise 2 in 3/4 time. It consists of two staves. The first staff has measures 1 to 4, and the second staff has measures 5 to 8. Measure 1: quarter note. Measure 2: quarter note. Measure 3: quarter note. Measure 4: eighth notes. Measure 5: quarter note. Measure 6: quarter note. Measure 7: eighth notes. Measure 8: quarter note. The piece ends with a double bar line.

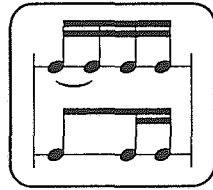
③ $\frac{3}{4}$ 1 2 3 4 5 6 7 8

Musical notation for exercise 3 in 3/4 time. It consists of two staves. The first staff has measures 1 to 4, and the second staff has measures 5 to 8. Measure 1: quarter note. Measure 2: quarter note. Measure 3: eighth notes. Measure 4: eighth notes. Measure 5: eighth notes. Measure 6: eighth notes. Measure 7: eighth notes. Measure 8: quarter note. The piece ends with a double bar line.

④ $\frac{4}{4}$ 1 2 3 4 5 6 7 8

Musical notation for exercise 4 in 4/4 time. It consists of two staves. The first staff has measures 1 to 4, and the second staff has measures 5 to 8. Measure 1: quarter note. Measure 2: eighth notes. Measure 3: eighth notes. Measure 4: quarter note. Measure 5: eighth notes. Measure 6: eighth notes. Measure 7: eighth notes. Measure 8: quarter note. The piece ends with a double bar line.

A7: Kwartnoot als teleenheid. Nieuwe bouwsteen:



5 | $\frac{3}{4}$ 1 | 2 | 3 | 4 | 5 | 6 | 7 | 8 ||

6 | $\frac{2}{4}$ 1 | 2 | 3 | 4 | 5 | 6 | 7 | 8 ||

7 | $\frac{3}{4}$ 1 | 2 | 3 | 4 | 5 | 6 | 7 | 8 ||

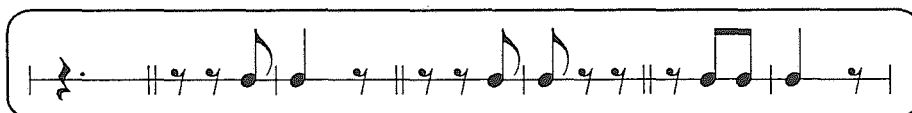
8 | $\frac{4}{4}$ 1 | 2 | 3 | 4 | 5 | 6 | 7 | 8 ||



A8: Achtste noot als teleenheid. Bouwstenen:



A9: Achtste noot als teleenheid. Bouwstenen:



①

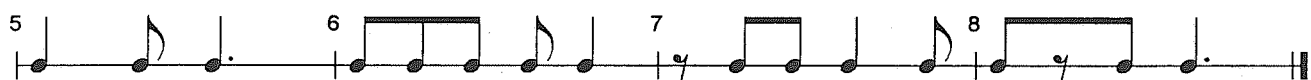
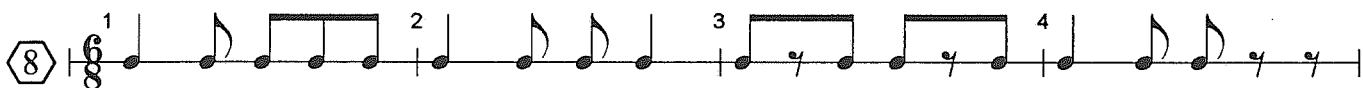
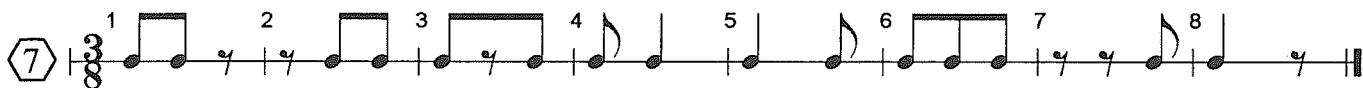
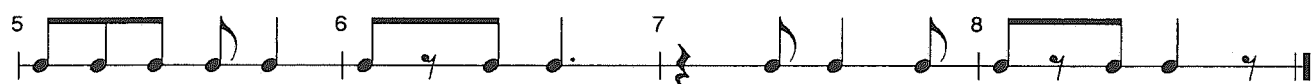
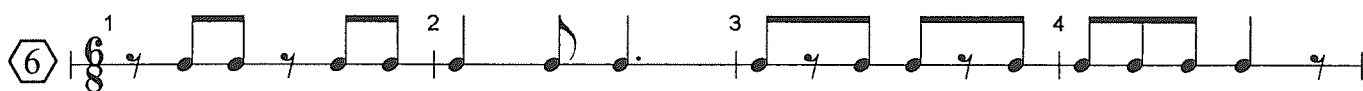
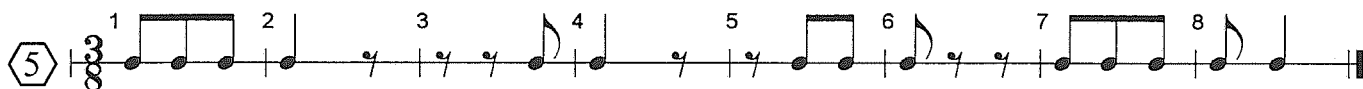
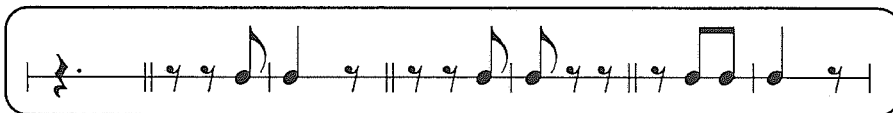
②

③

④



A9: Achtste noot als teleenheid. Bouwstenen:



Voorbeelden A-examen *prima vista ritme*. Kwartnoot als teleenheid.

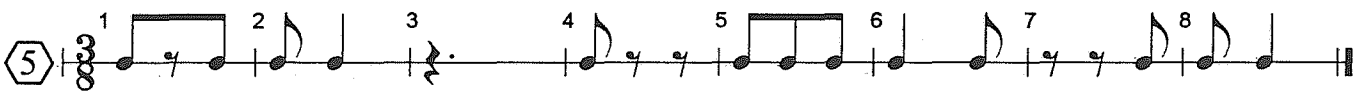
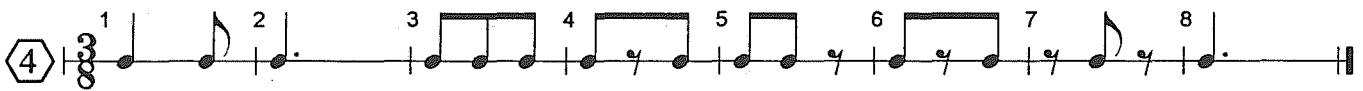
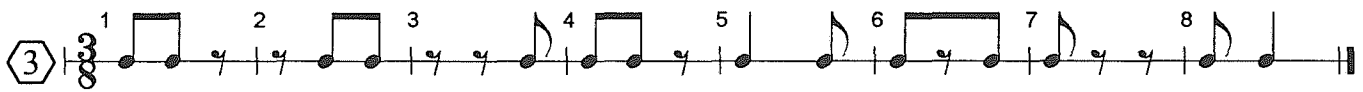
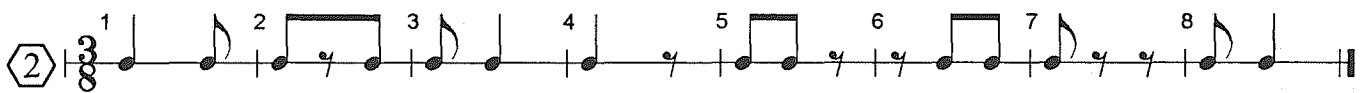
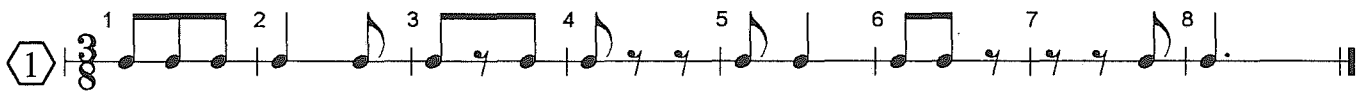
①

②

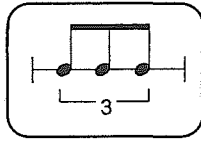
③

④

Voorbeelden A-examen *prima vista* ritme. Achtste noot als teleenheid.



A10: Uitbreiding niveau A. Kwartnoot als teleenheid. Nieuwe bouwsteen:



① Musical notation for exercise 1 in 2/4 time. The staff contains 8 measures. Measure 1: quarter note (1). Measure 2: quarter rest, quarter note (2). Measure 3: quarter note (3). Measure 4: eighth notes (4). Measure 5: quarter note (5). Measure 6: triplet eighth notes (6). Measure 7: quarter note (7). Measure 8: triplet eighth notes (8). The exercise ends with a double bar line.

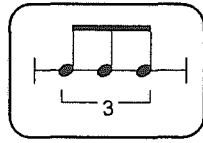
② Musical notation for exercise 2 in 3/4 time. The staff contains 8 measures. Measure 1: quarter note (1). Measure 2: quarter note, quarter note (2). Measure 3: quarter note, quarter note (3). Measure 4: triplet eighth notes (4). Measure 5: quarter note, quarter note (5). Measure 6: triplet eighth notes (6). Measure 7: quarter note, quarter note (7). Measure 8: quarter note, quarter note (8). The exercise ends with a double bar line.

③ Musical notation for exercise 3 in 4/4 time. The staff contains 8 measures. Measure 1: quarter note (1), triplet eighth notes (2). Measure 2: quarter note, quarter note (3). Measure 3: quarter note, quarter note (4). Measure 4: quarter note, quarter note (5). Measure 5: quarter note, quarter note (6). Measure 6: quarter note, quarter note (7). Measure 7: triplet eighth notes (8). Measure 8: quarter note, quarter note. The exercise ends with a double bar line.

④ Musical notation for exercise 4 in 3/4 time. The staff contains 8 measures. Measure 1: quarter note (1), quarter note (2). Measure 2: quarter note, quarter note (3). Measure 3: quarter note, quarter note (4). Measure 4: quarter note, quarter note (5). Measure 5: quarter note, quarter note (6). Measure 6: quarter note, quarter note (7). Measure 7: quarter note, quarter note (8). The exercise ends with a double bar line.



A10: Uitbreiding niveau A. Kwartnoot als teleenheid. Nieuwe bouwsteen:



5

Musical exercise 5 in 2/4 time. The staff contains eight measures. Measure 1: quarter note (1). Measure 2: eighth notes (2). Measure 3: quarter note (3). Measure 4: triplet eighth notes (4). Measure 5: quarter rest (5). Measure 6: eighth notes (6). Measure 7: quarter rest (7). Measure 8: eighth notes (8). The exercise ends with a double bar line.

6

Musical exercise 6 in 2/4 time. The staff contains eight measures. Measure 1: quarter note (1). Measure 2: eighth notes (2). Measure 3: eighth notes (3). Measure 4: triplet eighth notes (4). Measure 5: quarter rest (5). Measure 6: triplet eighth notes (6). Measure 7: eighth notes (7). Measure 8: quarter rest (8). The exercise ends with a double bar line.

7

Musical exercise 7 in 3/4 time. The staff contains five measures. Measure 1: quarter note (1). Measure 2: eighth notes (2). Measure 3: quarter note (3). Measure 4: triplet eighth notes (4). Measure 5: triplet eighth notes (5). The exercise ends with a double bar line.

6

Continuation of musical exercise 7. The staff contains three measures. Measure 6: quarter note (6). Measure 7: eighth notes (7). Measure 8: quarter rest (8). The exercise ends with a double bar line.

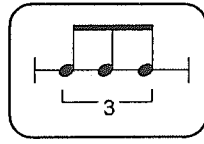
8

Musical exercise 8 in 3/4 time. The staff contains five measures. Measure 1: quarter note (1). Measure 2: quarter rest (2). Measure 3: triplet eighth notes (3). Measure 4: quarter rest (4). Measure 5: eighth notes (5). The exercise ends with a double bar line.

6

Continuation of musical exercise 8. The staff contains three measures. Measure 6: triplet eighth notes (6). Measure 7: quarter rest (7). Measure 8: eighth notes (8). The exercise ends with a double bar line.

A10: Uitbreiding niveau A. Kwartnoot als teleenheid. Nieuwe bouwsteen:



9

Musical exercise 9 in 4/4 time. It consists of two staves. The first staff has measures 1-4: measure 1 (quarter, quarter, quarter, quarter), measure 2 (quarter, quarter, quarter, quarter), measure 3 (quarter, quarter, quarter, quarter), and measure 4 (quarter, quarter, quarter, quarter). The second staff has measures 5-8: measure 5 (quarter, quarter, quarter, quarter), measure 6 (quarter, quarter, quarter, quarter), measure 7 (quarter, quarter, quarter, quarter), and measure 8 (quarter, quarter, quarter, quarter). Triplet markings are present in measures 3 and 7.

10

Musical exercise 10 in 4/4 time. It consists of two staves. The first staff has measures 1-4: measure 1 (quarter, quarter, quarter, quarter), measure 2 (quarter, quarter, quarter, quarter), measure 3 (quarter, quarter, quarter, quarter), and measure 4 (quarter, quarter, quarter, quarter). The second staff has measures 5-8: measure 5 (quarter, quarter, quarter, quarter), measure 6 (quarter, quarter, quarter, quarter), measure 7 (quarter, quarter, quarter, quarter), and measure 8 (quarter, quarter, quarter, quarter). Triplet markings are present in measures 2 and 3 of the first staff, and measure 8 of the second staff.

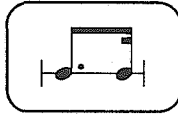
11

Musical exercise 11 in 3/4 time. It consists of two staves. The first staff has measures 1-5: measure 1 (quarter, quarter, quarter), measure 2 (quarter, quarter, quarter), measure 3 (quarter, quarter, quarter), measure 4 (quarter, quarter, quarter), and measure 5 (quarter, quarter, quarter). The second staff has measures 6-8: measure 6 (quarter, quarter, quarter), measure 7 (quarter, quarter, quarter), and measure 8 (quarter, quarter, quarter). Triplet markings are present in measures 6 and 7.

12

Musical exercise 12 in 2/4 time. It consists of one staff with measures 1-8: measure 1 (quarter, quarter), measure 2 (quarter, quarter), measure 3 (quarter, quarter), measure 4 (quarter, quarter), measure 5 (quarter, quarter), measure 6 (quarter, quarter), measure 7 (quarter, quarter), and measure 8 (quarter, quarter). Triplet markings are present in measures 4 and 6.

A11: Uitbreiding niveau A. Kwartnoot als teleenheid. Nieuwe bouwsteen:



① $\frac{2}{4}$ 1 2 3 4 5 6 7 8

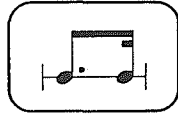
② $\frac{3}{4}$ 1 2 3 4 5 6 7 8

③ $\frac{4}{4}$ 1 2 3 4 5 6 7 8

④ $\frac{3}{4}$ 1 2 3 4 5 6 7 8



A11: Uitbreiding niveau A. Kwartnoot als teleenheid. Nieuwe bouwsteen:



5 $\frac{2}{4}$ 1 2 3 4 5 6 7 8

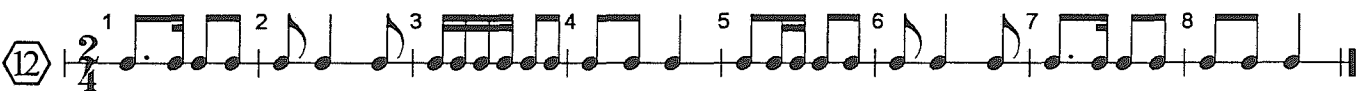
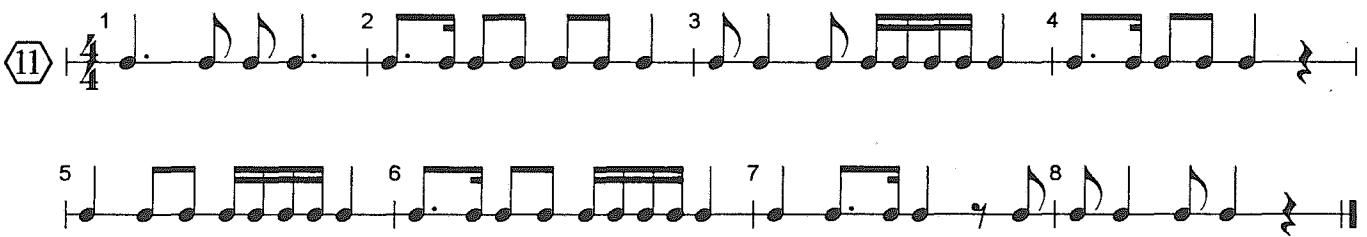
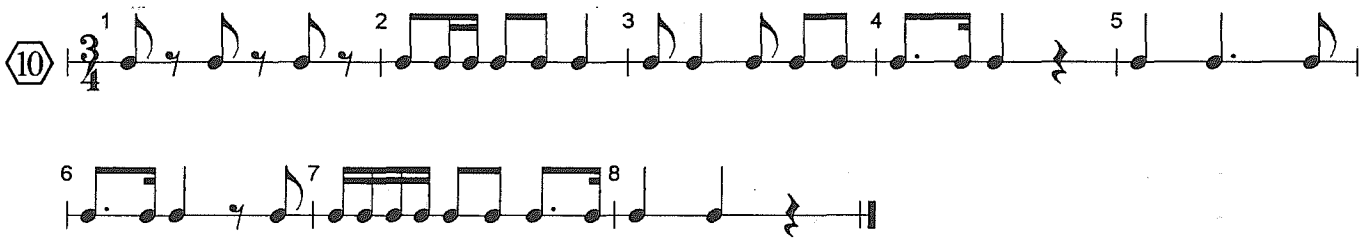
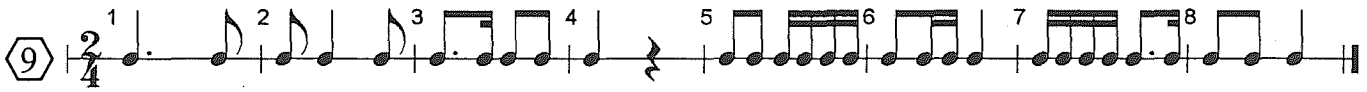
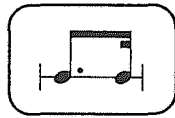
6 $\frac{3}{4}$ 1 2 3 4 5 6 7 8

7 $\frac{4}{4}$ 1 2 3 4 5 6 7 8

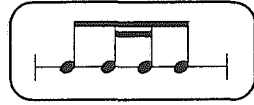
8 $\frac{3}{4}$ 1 2 3 4 5 6 7 8



A11: Uitbreiding niveau A. Kwartnoot als teleenheid. Nieuwe bouwsteen:



A12: Uitbreiding niveau A. Achtste noot als teleenheid. Nieuwe bouwsteen:



① 1 2 3 4 5 6 7 8

② 1 2 3 4 5 6 7 8

③ 1 2 3 4 5 6 7 8

④ 1 2 3 4 5 6 7 8 9

⑤ 1 2 3 4 5 6 7 8 9

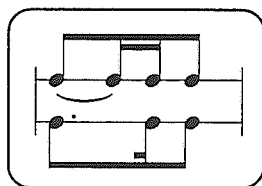
⑥ 1 2 3 4 5 6 7 8

⑦ 1 2 3 4 5 6 7 8

⑧ 1 2 3 4 5 6 7 8



A13: Uitbreiding niveau A. Achtste noot als teleenheid. Nieuwe bouwsteen:



① Musical notation for exercise 1 in 3/8 time. It consists of 8 measures. Measures 1-3 contain eighth-note patterns with beams. Measure 4 has a quarter rest. Measure 5 has a quarter note. Measure 6 has eighth-note patterns with beams. Measure 7 has eighth-note patterns with beams. Measure 8 has a quarter note. The exercise ends with a double bar line.

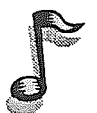
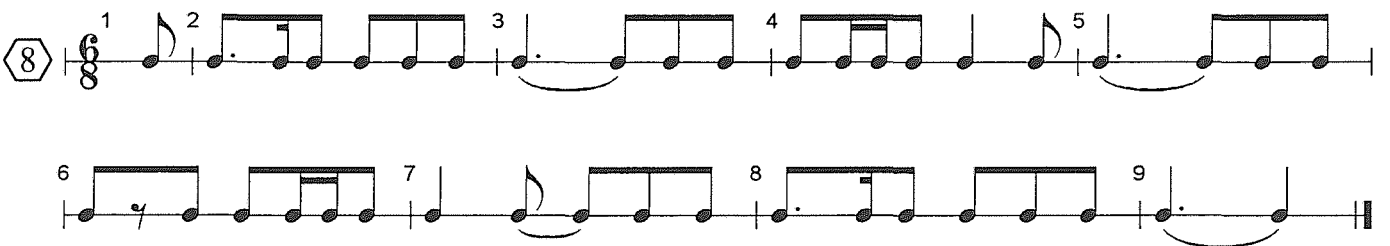
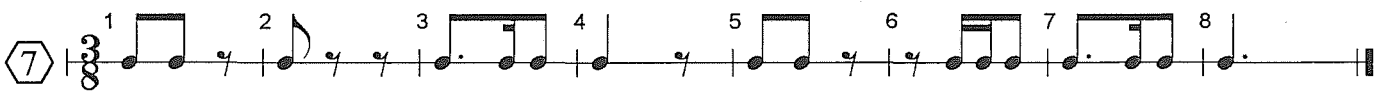
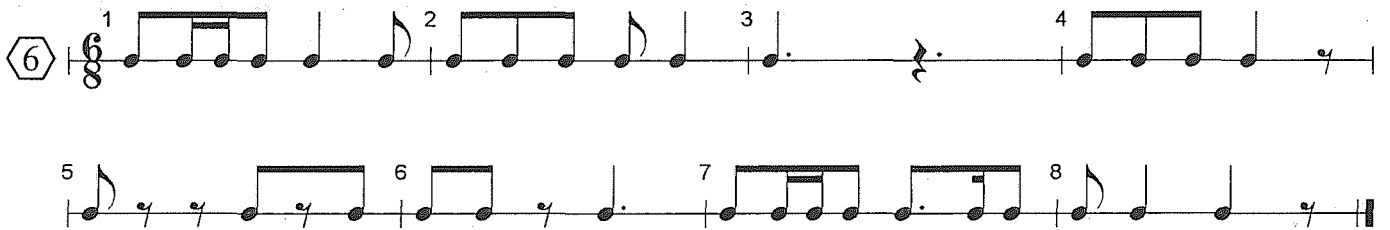
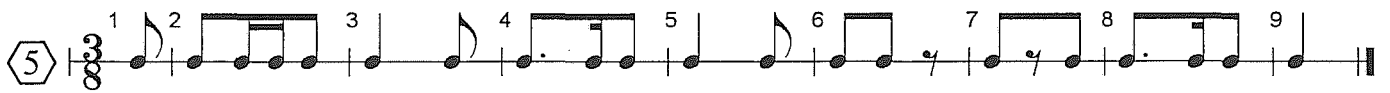
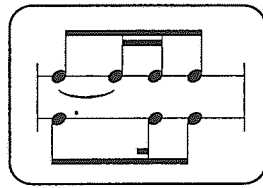
② Musical notation for exercise 2 in 6/8 time. It consists of 8 measures. Measures 1-4 contain eighth-note patterns with beams. Measure 5 has a quarter rest. Measure 6 has eighth-note patterns with beams. Measure 7 has eighth-note patterns with beams. Measure 8 has a quarter note. The exercise ends with a double bar line.

③ Musical notation for exercise 3 in 3/8 time. It consists of 8 measures. Measures 1-4 contain eighth-note patterns with beams. Measure 5 has a quarter rest. Measure 6 has eighth-note patterns with beams. Measure 7 has eighth-note patterns with beams. Measure 8 has a quarter note. The exercise ends with a double bar line.

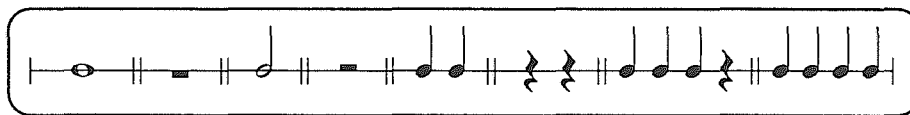
④ Musical notation for exercise 4 in 6/8 time. It consists of 8 measures. Measures 1-4 contain eighth-note patterns with beams. Measure 5 has a quarter rest. Measure 6 has eighth-note patterns with beams. Measure 7 has eighth-note patterns with beams. Measure 8 has a quarter note. The exercise ends with a double bar line.



A13: Uitbreiding niveau A. Achtste noot als teleenheid. Nieuwe bouwsteen:



A14: Uitbreiding niveau A. Halve noot als teleenheid. Bouwstenen:



①

②

③

④

⑤

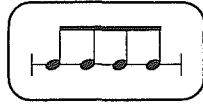
⑥

⑦

⑧



A15: Uitbreiding niveau A. Halve noot als teleenheid. Nieuwe bouwsteen:



①

②

③

④

⑤

⑥

⑦

⑧

